

BIM/GIS I HÖGNÄS KOMMUN



HÖGNÄS - VÄL VÄRT ATT INVESTERA I



HÖGNÄS
KOMMUN

VAR I KOMMUNEN ANVÄNDS BIM?



Stadhuset?



Teknik- och fastighet? →



Höganäshem?



FÖREKOMST AV BIM?



Plan-, Stadsmiljö-, Geodata & Kommunikation



HÖGANÄS - VÄL VÄRT ATT INVESTERA I



HÖGANÄS
KOMMUN

FÖREKOMST AV BIM?

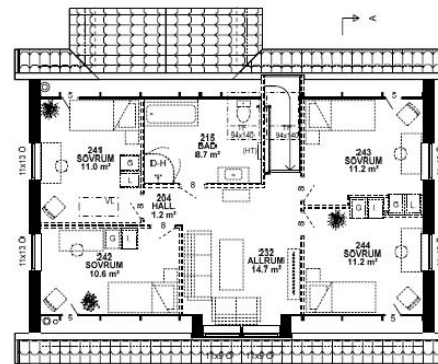
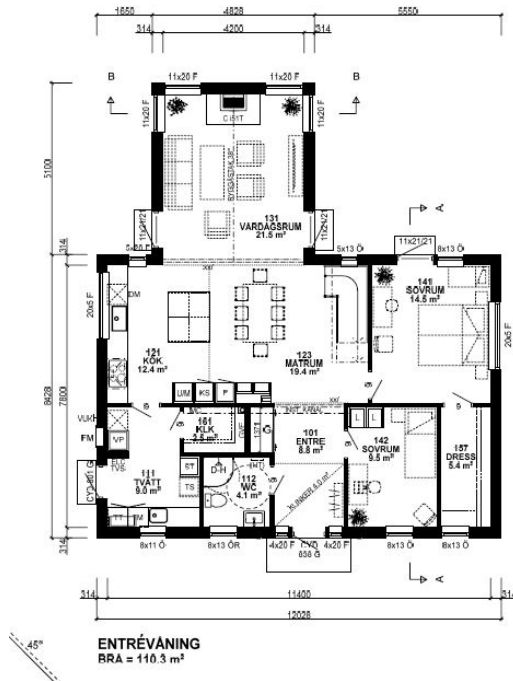


HÖGANÄS - VÄL VÄRT ATT INVESTERA I



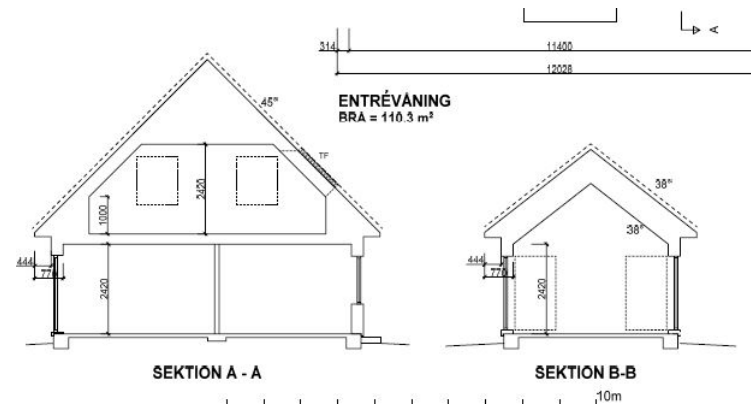
Plan-, Stadsmiljö- och Geodataavdelning

FÖREKOMST AV BIM?



FÖRKLARINGAR
 xv = SYNLIG BALK
 xi = EJ SYNLIG BALK
 GVF = GOLVVÄRMEFÖRDELNING
 ELC = ELCENTRAL MC-MEDIACENTRAL
 TVS = TAPPVATTENSKÅP MED VATTENMÄTARE
 VL = VINDSLUCKA MED STEGE IL = INSPEKTIONSLUCKA

BYGGLOVSRTNING REDOVISAR EJ SLUTLIGT
 UTFÖRANDE AVSEENDE INSTALLATIONER OCH KAN
 KOMMA ATT JUSTERAS VID VVS-PROJEKTERING.
 RÖRELEFOG KRÄVS I LAMELLOLV VID STORA YTOR
 (>12m SAMMANHÄNGANDE LÅNGD RESP. 8m BREDD).
 AVVIKELSER I LINJERING AV PANEL KAN FÖREKOMMA.



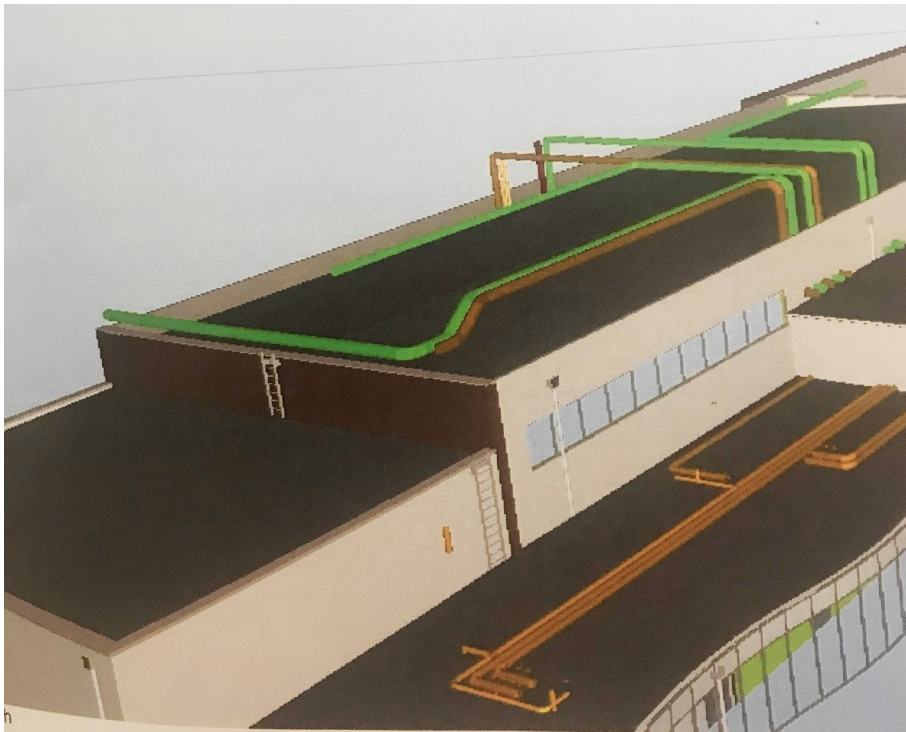
Bygglovsavdelning – använder inte BIM



HÖGANÄS – VÄL VÄRT ATT INVESTERA I



FÖREKOMST AV BIM?

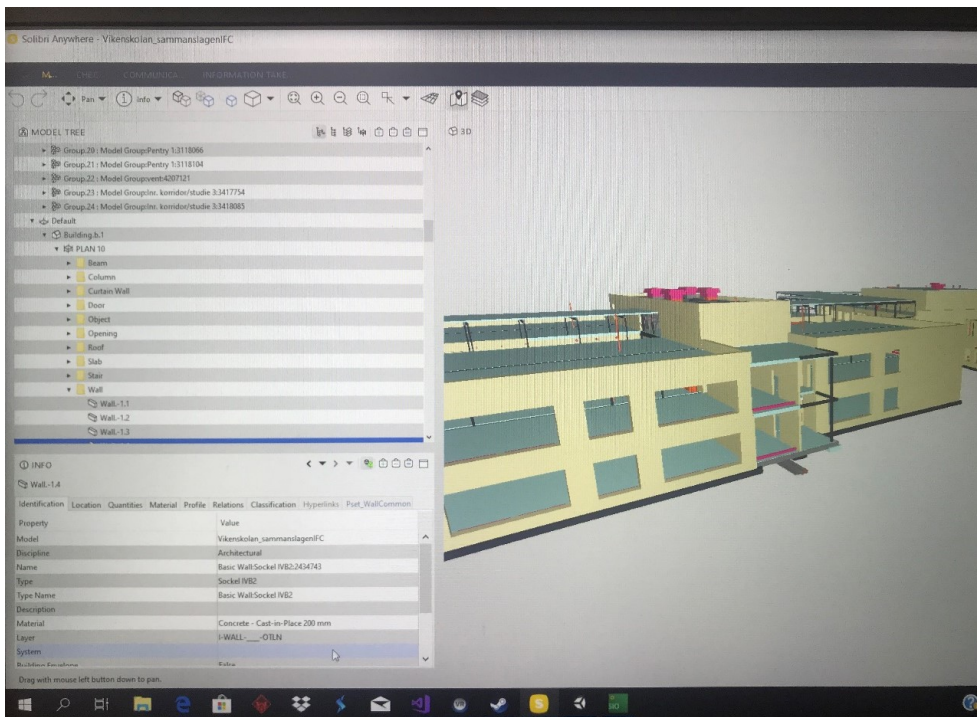


- Ingen policy
- Projekt > 30 miljoner
- T.ex. skolor, sportanläggningar
- Kollisionskontroll
- Presentation

Teknik- och fastighetsförvaltningen



FÖREKOMST AV BIM?



- Program: Tittskåpsvariant
- Används inte i förvaltningen

Teknik- och fastighetsförvaltningen



FÖREKOMST AV BIM?

The screenshot shows the Höganäshem website with the following elements:

- Logo: Höganäshem, Närhet och Harmoni
- Language selector: Välj språk
- Search bar: Sök
- Navigation menu: Hem, Ledigt, Områden, Ditt boende, Nybyggnation, Miljö och hållbar utveckling, Frågor och svar, Om oss, Kontakta oss
- Left sidebar: List of areas including Höganäs, Baneret, Brorsbacke, Brorsbacke Trygghetsboende, Diana, Eros, Hammaren, Kolonien, Lyran, Månstorp 12, Månstorp 32, Nya Långaröd.
- Main content: Listing for 'Oden' with a photo of a modern building.
- Text: 'Attraktivt boende i centrum', 'Kv Oden ligger på Bruksgatan, ett centralt läge precis norr om Sundstorget, med närhet till handeln i centrum, hamnen och Kvickbadet med sin fina sandstrand.', 'Husen i Kv Oden är i fyra plan och färdigställdes 2013 respektive 2015. De är välbyggda och gedigna där materialvalen i huvudsak är baserade på Höganästraditionen med gatufasader i tegel, givetvis med beaktande av miljö och energikrav. Mot den trivsamma gården är fasaderna målade för att smälta väl in i miljön. Gården som har cykelparkering är avskild, lugn och grönskande med gemensamma motesplatser för lek och samvaro.'
- Section: 'Ledigt just nu' with text: 'Det finns inga lediga objekt just nu.'
- Section: 'Bostadsfakta' with a table:

Bostadstyp	Rum	Antal
Lägenhet	2	11
Lägenhet	3	20
Lägenhet	4	7

Jobbar endast i 2D

Höganäshem



HÖGANÄS - VÄL VÄRT ATT INVESTERA I



HÖGANÄS
KOMMUN

FÖREKOMST AV BIM I NULÄGET

**Plan- Stadsmiljö-
Geodata:**

Till viss del BIM

**Teknik- och
Fastighet:**

Till viss del BIM

Höganäshem:

Nej

Bygglov:

Nej



PROGRAM/VERKTYG FÖR ATT HANTERA BIM IDAG

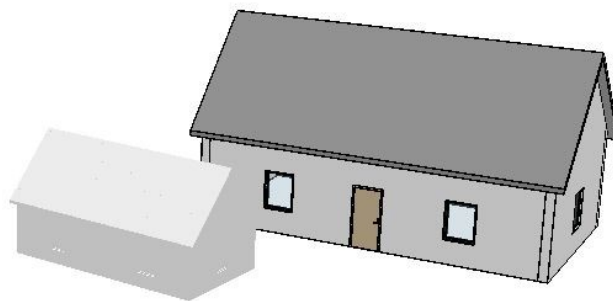
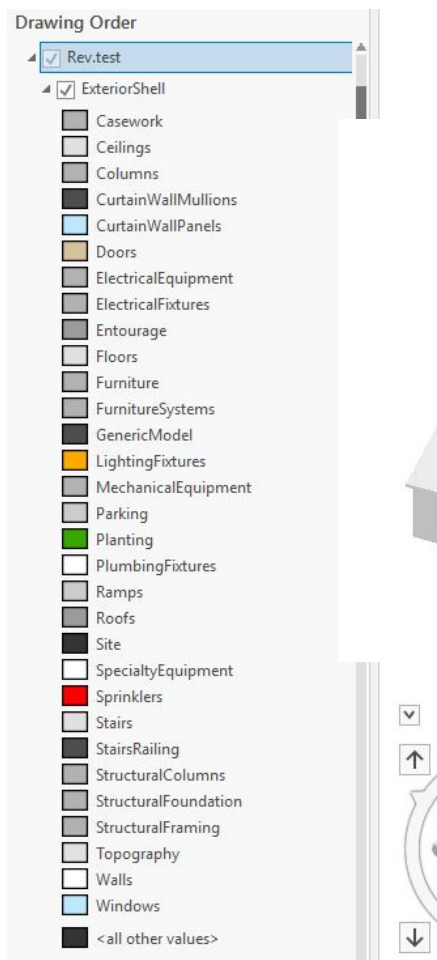
ArcGIS Pro (GIS)

CityEngine (GIS)

SketchUp



REVIT-FILER



Webbkartor

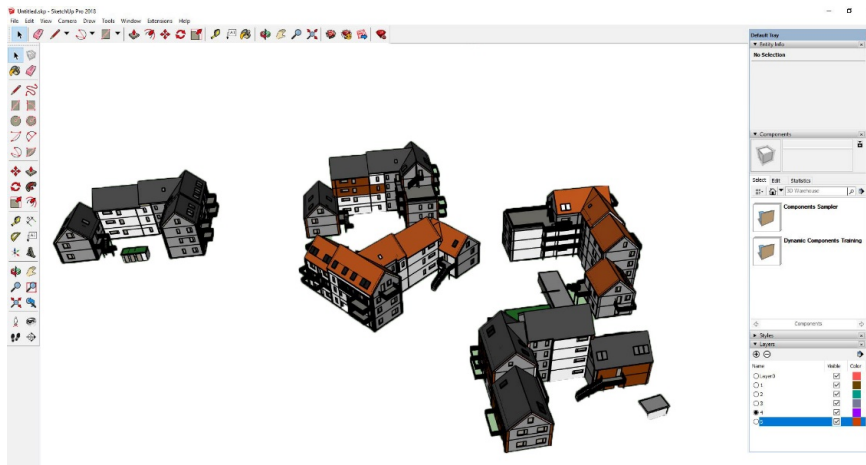
CityEngine

Import i ArcGIS Pro
(även stora)



IFC-FILER

SketchUp → dae/collada → GIS



Import i SketchUp (begr. storlek)





IFC-FILER

Import i ArcGIS Pro
är på gång...



KÖPA PROGRAM ELLER INVÄNTA?

- Nyttan kontra kostnad för BIM-program
- Ta bort lager och exportera
- BIM/GIS en nationell fråga
- Väntar in tekniken i GIS



FRAMÅT...?



+ AR



Fortsätter att visa
kommande projekt



FRAMÅT...



HÖGANÄS - VÄL VÄRT ATT INVESTERA I



HÖGANÄS
KOMMUN

FRAMÅT...

**Analys
Simuleringar
Sensordata**

En hel avbild inkl. allt



FRAMÅT



Bygglovsgranskningen:

- Ytterväggar och tak
- Våningar och innerväggar
- Material/färg

Innan startbesked:

- Installationer och konstruktioner

Bygglovsavdelning



FRAMÅT...



- 3D detaljplan
- Registerkarta i 3D
- Nybyggnadskarta
- Nationella projekt

Bygglovsavdelning



SAMMANFATTAT

- Använder BIM i så stor utsträckning vi kan – med de verktyg vi har idag.
- Överväger att köpa in något som kan hantera BIM – men kommer troligtvis att vänta in tekniken i GIS
- Under tiden bidrar vi genom att vara med i de nationella projekt som handlar om detta



SAMMANFATTAT

Ser fram emot:

- Smidig import av BIM till GIS
- Underlättat arbete vid visualiseringar
- Efter hand en snygg och mer detaljerad kommunmodell – analyser, simuleringar, sensordata mm
- Utvecklad 3D-granskning av bygglov
- Samarbete med Teknik- och fastighetsförvaltningen





KOMMUNINVÅNARNA

Mervärde med 3D-utveckling - enklare att förstå än 2D

Byggnadshöjder

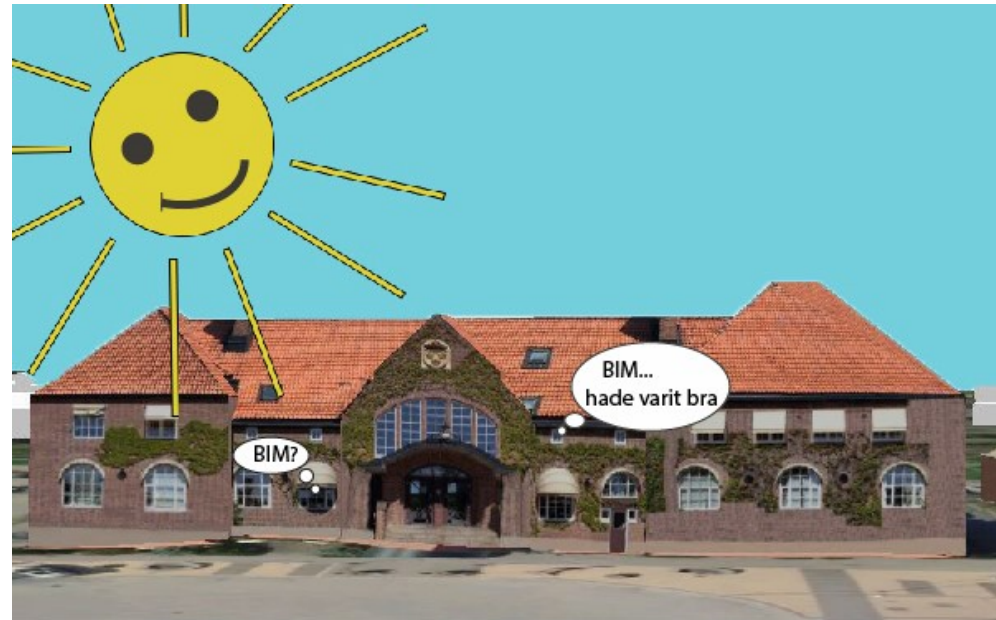
Skuggor och förlorade utsikter

Större förståelse för hur det verkligen kommer att bli.

Fler positiva till byggnation i ett tidigare skede.



Tack för
att ni
lyssnat!



HÖGANÄS - VÄL VÄRT ATT INVESTERA I



HÖGANÄS
KOMMUN