



LUND  
UNIVERSITY

# Risk-och sårbarhetsanalyser med GIS-stöd

---

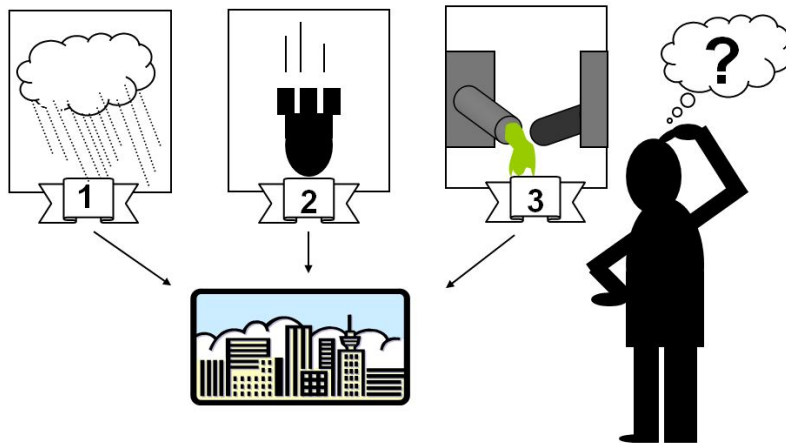
PETER MÅNSSON

AVDELNINGEN FÖR SAMHÄLLSSÄKERHET & RISKHANTERING



# Risk- och sårbarhetsanalyser (RSA)

---

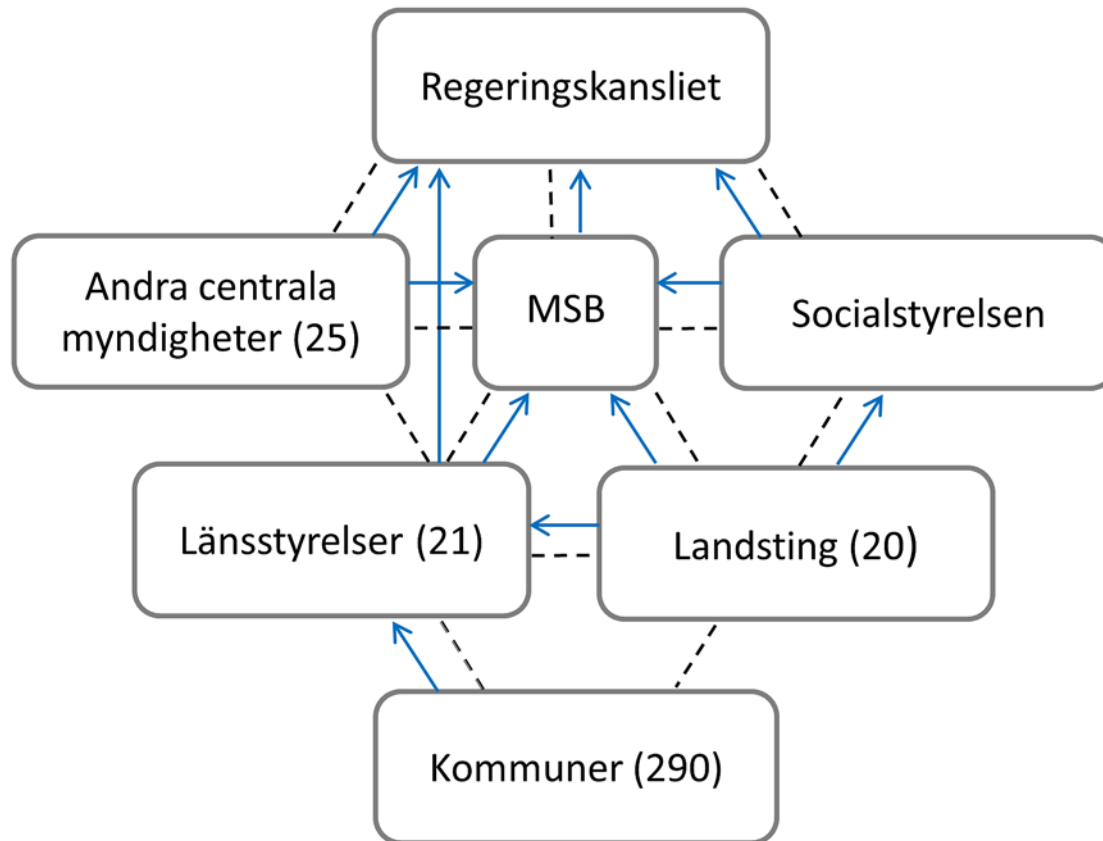


## Syften

- Skapa underlag för beslut till verksamhetsansvariga
- Förmedla information om samhällets risker till allmänheten
- Ge underlag för samhällsplaneringen
- Bidra till att ge en riskbild för hela samhället

# RSA-systemet i Sverige: struktur

---



→ Rapportering    - - - Information



# Utmaningar för informationsutbyte

---

**Hemlig/säkerhetsklassad info**

**Tillit**

**Prestige & resurs-  
fördelningar  
(validitet)**

**Makt**

**Ansvarsutkrävande**

**Volym**

**Tidsbrist**



# Utmaningar för analys & syntes

---



# Rapporteringspunkter enligt föreskrifter

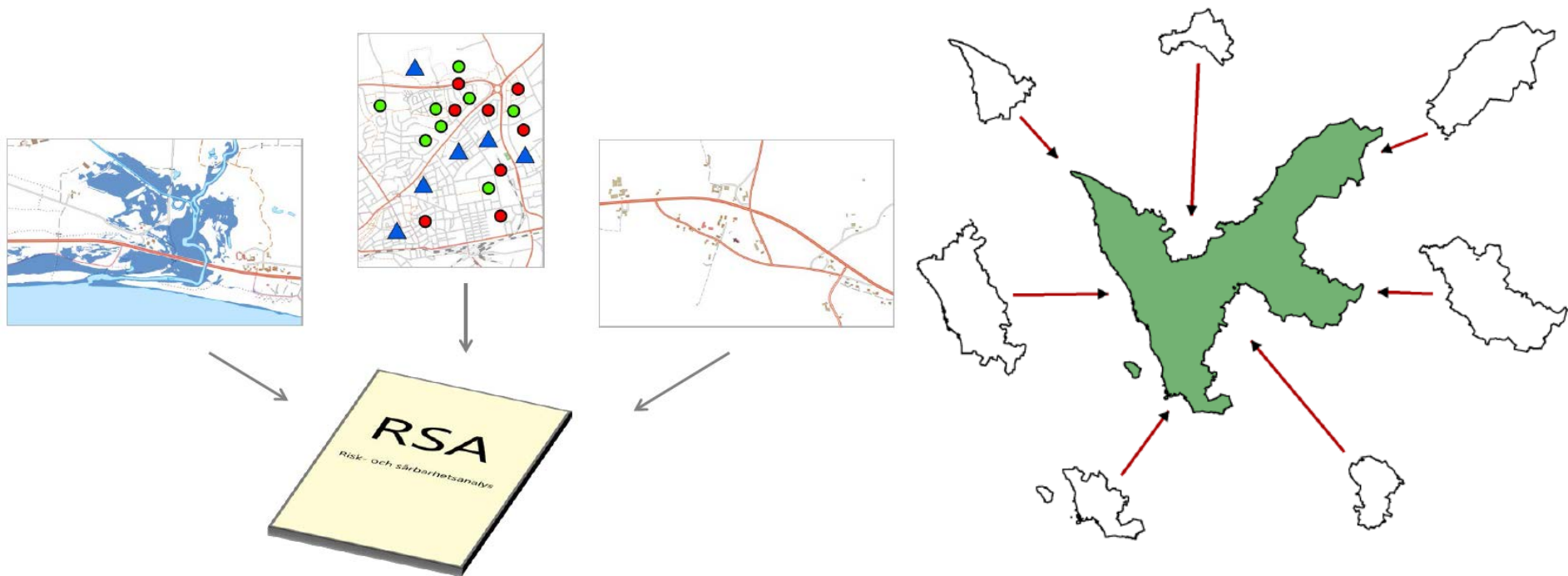
---



1. Beskrivning av länsstyrelsen/kommunen och det geografiska området.
2. Beskrivning av arbetsprocess och metod.
3. Identifierad samhällsviktig verksamhet inom det geografiska området.
4. Identifierade kritiska beroenden för den identifierade samhällsviktiga verksamheten.
5. Identifierade och analyserade hot och risker för myndighetens geografiska område.
6. Bedömning av myndighetens generella krisberedskap enligt indikatorer som framgår av bilagan.
7. Beskrivning av identifierade sårbarheter och brister i krisberedskap inom myndigheten och dess geografiska område.
8. Behov av åtgärder med anledning av risk- och sårbarhetsanalysens resultat.

# GIS till stöd för aggregerad riskinformation

*Use a picture. It is worth a thousand words* – Arthur Brisbane (1911)



Ex: Enskilda kommuner

Ex: Ett län

Kan t.ex. användas för:

- Beskrivning av kommunen (yta, demografi, topografi)
- Samhällsviktiga verksamheter
- Infrastruktur (vägar, järnvägar..)
- Tekniska försörjningssystem

- Inträffade händelser (ex. brott, bränder, olyckor)
- Farliga verksamheter & farligt godsleder
- Resurser (värmestugor, förråd, drivmedelsstationer..)

# Post-doc förslag: mål & metoder

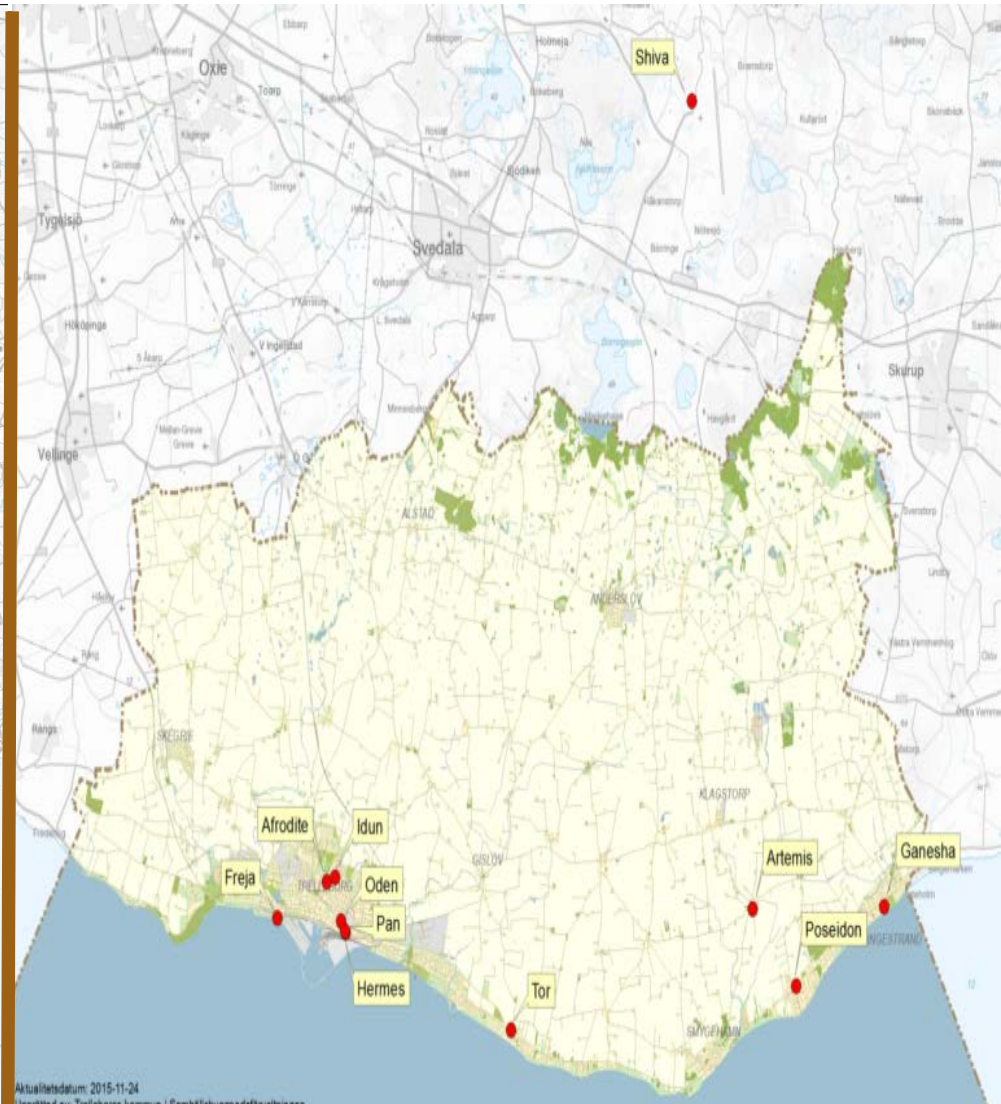
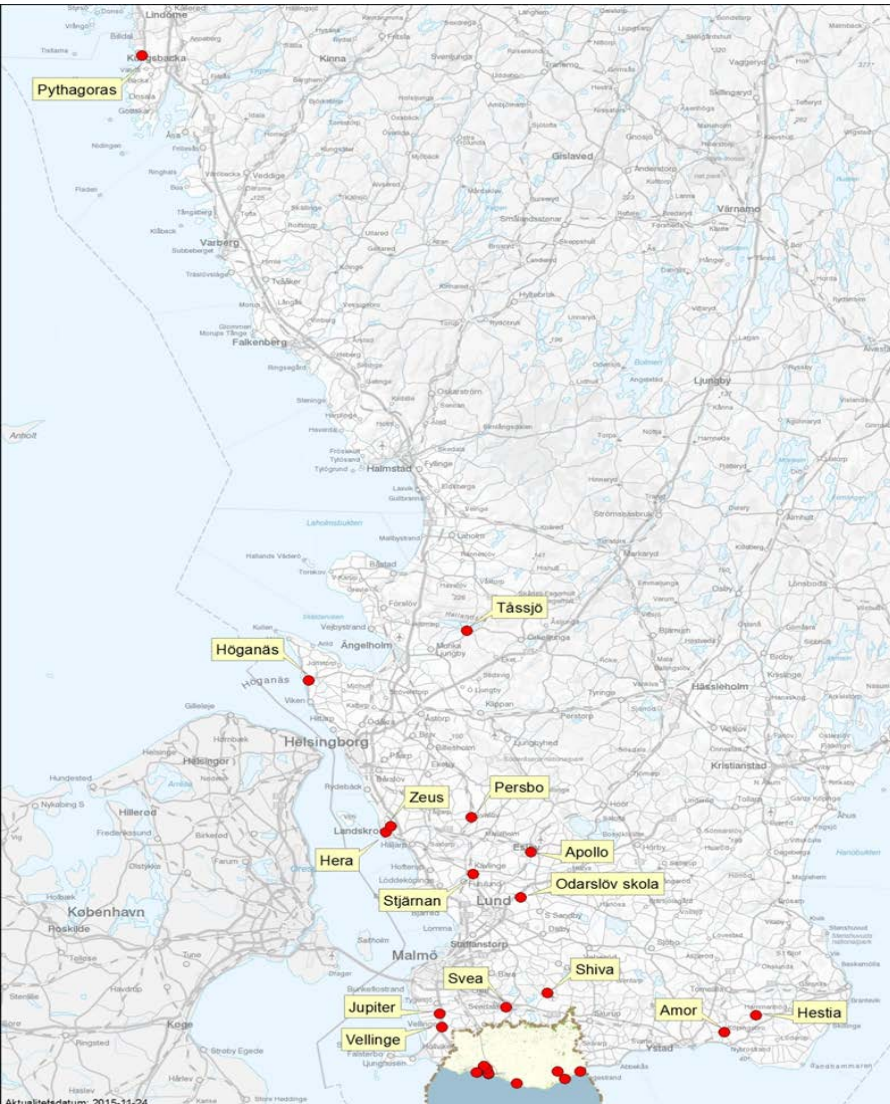
---

- Litteraturgenomgång: utmaningar och framgångsfaktorer användning av GIS för riskhantering
- Kartering av om – och i så fall hur - myndigheter använder sig av GIS till stöd för riskhantering idag (elektronisk enkät)
- Fokusgruppsdiskussioner: vilka punkter i RSA-föreskrifterna kan analyseras & presenteras med hjälp av GIS och hur; vilka dataset behövs, finns de och var, hur få tillgång?
- Utarbeta en kursplan för en poängmeriterande kurs kring riskhantering med stöd av GIS vid Lunds universitet (för praktiker och studenter)



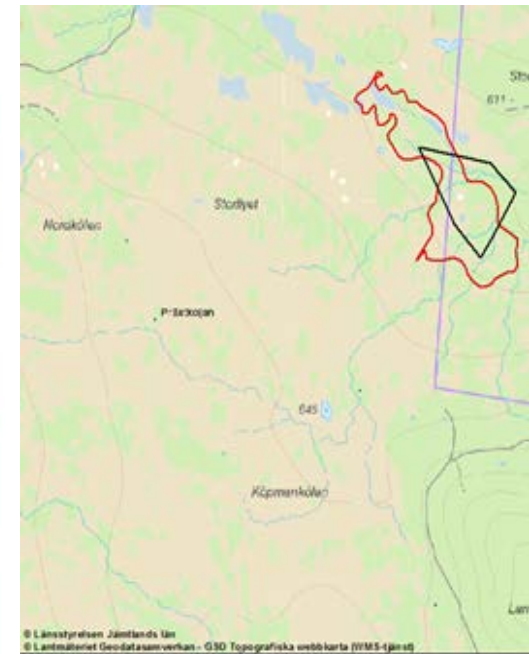


# Ex. på GIS-stöd under krishantering: Flyktinganströmning Trelleborg 2015



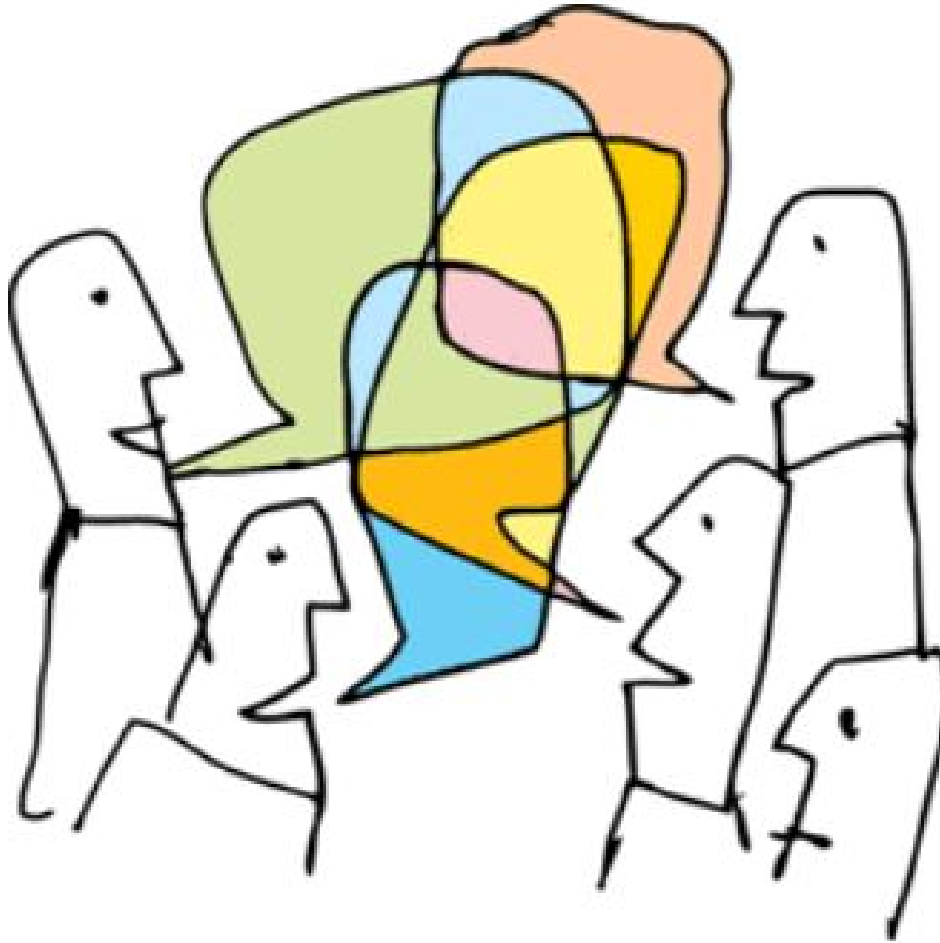
# Ex. på GIS-stöd under krishantering: Skogsbränder sommaren 2018

---



# Frågor/synpunkter/kommentarer?

---



Tack för er uppmärksamhet!



**LUND**  
**UNIVERSITY**

**Kontakt: Peter Månsson**

**Tel: +46 46 222 73 22**

**SMS: +46 72 543 69 69**

**E-post: [peter.mansson@risk.lth.se](mailto:peter.mansson@risk.lth.se)**